

JIMMY'S

**BOUWEN AAN EEN
ECOSYSTEEM VOOR
BETEKENISVOLLE
JONGERENPARTICIPATIE**



WAAROM JONGERENPARTICIPATIE NU BELANGRIJKER IS DAN OOIIT

We zien het steeds meer: jongeren worden uitgenodigd voor een event, een werkbezoek of een praatje op een podium. Goed bedoeld. Maar: het levert zelden echte verandering op. Wij noemen dat afvinkparticipatie. De vorm is er, maar de inhoudelijke impact ontbreekt. Afvinkparticipatie is goed bedoeld en niet perse verkeerd. Maar wel als het daar stopt.

Betekenisvolle jongerenparticipatie is iets anders. Het betekent dat jongeren vanaf het begin meedenken, meedoen en meebeslissen. Het betekent dat verschillende jongeren op verschillende manieren kunnen bijdragen aan onderwerpen die zij zelf belangrijk vinden. Niet als uitzondering, maar als onderdeel van hoe we beleid maken. Het zorgt voor beleid dat beter aansluit op de praktijk, dat beter werkt en dat jongeren serieus neemt als mede-eigenaar van hun toekomst.

Die participatie hoeft niet groots en meeslepend te beginnen. Het begint klein: met luisteren, uitnodigen en serieus nemen. Met het lef om jongeren uit te nodigen aan tafel, ook als het onderwerp gevoelig of complex is. Het begint met een houding: willen samenwerken *mér* jongeren in plaats van alleen voor hen denken wat goed voor hen is.

Jimmy's ondersteunt overheden en organisaties bij gelijkwaardige en betekenisvolle samenwerking met jongeren. Onze 15 jaar aan ervaring hebben we verwerkt in een werkwijze die leidt tot beleid dat écht werkt.

Hiermee bouwen we aan een ecosysteem voor betekenisvolle jongerenparticipatie.

In dit whitepaper ontdek je hoe wij organisaties helpen met:

- Het creëren van voorwaarden en omstandigheden waardoor jongeren mee kunnen én willen doen
- Het bouwen van een netwerk van relevante partners; want participatief werken doe je bijna nooit alleen!
- Het toerusten van professionals uit de eigen organisatie zodat participatief werken vanzelfsprekend wordt
- Het inrichten van de organisatie zelf zodat participatie wordt ondersteund en gestimuleerd

Dit doen we altijd door lekker samen aan de slag te gaan met een vraagstuk of project wat er écht toe doet. Voor jongeren én voor jullie organisatie. Learning & Doing dus.

ONZE WERKWIJZE



ZO WERKT JIMMY'S - 3 LIJNEN

De kennis, ervaringen en ideeën van jongeren, mensen uit het werkveld, bestuurders en beleidsmakers zijn allemaal even belangrijk om te komen tot beleid en oplossingen die écht verschil maken in het leven en het toekomstperspectief van jongeren. Toch is het voor organisaties vaak nog moeilijk om ook jongeren structureel en betekenisvol te bereiken en betrekken bij vraagstukken die hun leven raken. Wij helpen daarbij.

In onze aanpak werken we parallel op drie lijnen: **Doen, Leren en Organiseren.**

DOEN

We houden, net als jongeren, van concreet. We werken daarom het liefst in de praktijk, aan echte vraagstukken. Dat doen we in de lijn Doen: *aan de slag* met beleidsvragen, projecten, uitdagingen of actieonderzoek. Hierin werken we gelijk samen met jongeren, professionals & partners uit het netwerk. Dit levert direct antwoorden of oplossingen op waar je verder mee kan. Tegelijk doen alle betrokkenen ervaring op in participatief werken met jongeren, wat waardevolle input oplevert voor de andere twee lijnen.

LEREN

Door middel van reflectie, training, intervisie en coaching maken we leren over jongerenparticipatie expliciet. Dit is aanvullend op alles wat geleerd wordt door aan concrete vragen te werken. Zo zorgen we dat jullie professionals, betrokken jongeren en partners worden toegerust om betekenisvol met elkaar samen te werken.

ORGANISEREN

We helpen met het zodanig inrichten van jullie organisatie dat jongerenparticipatie structureel wordt ingebed. We creëren de juiste randvoorwaarden, ontwerpen en implementeren werkprocessen en zorgen voor de nodige structuur om dat te doen.

Deze aanpak zorgt ervoor dat we niet alleen direct resultaat boeken, maar dat we ook met jullie bouwen aan een ecosysteem voor jongerenparticipatie dat blijft bestaan en ontwikkelen.

We monitoren de groei en ontwikkeling van het ecosysteem met ons eigen Jimmy's Model voor Jongerenparticipatie. Dit lichten we toe op de volgende pagina's.

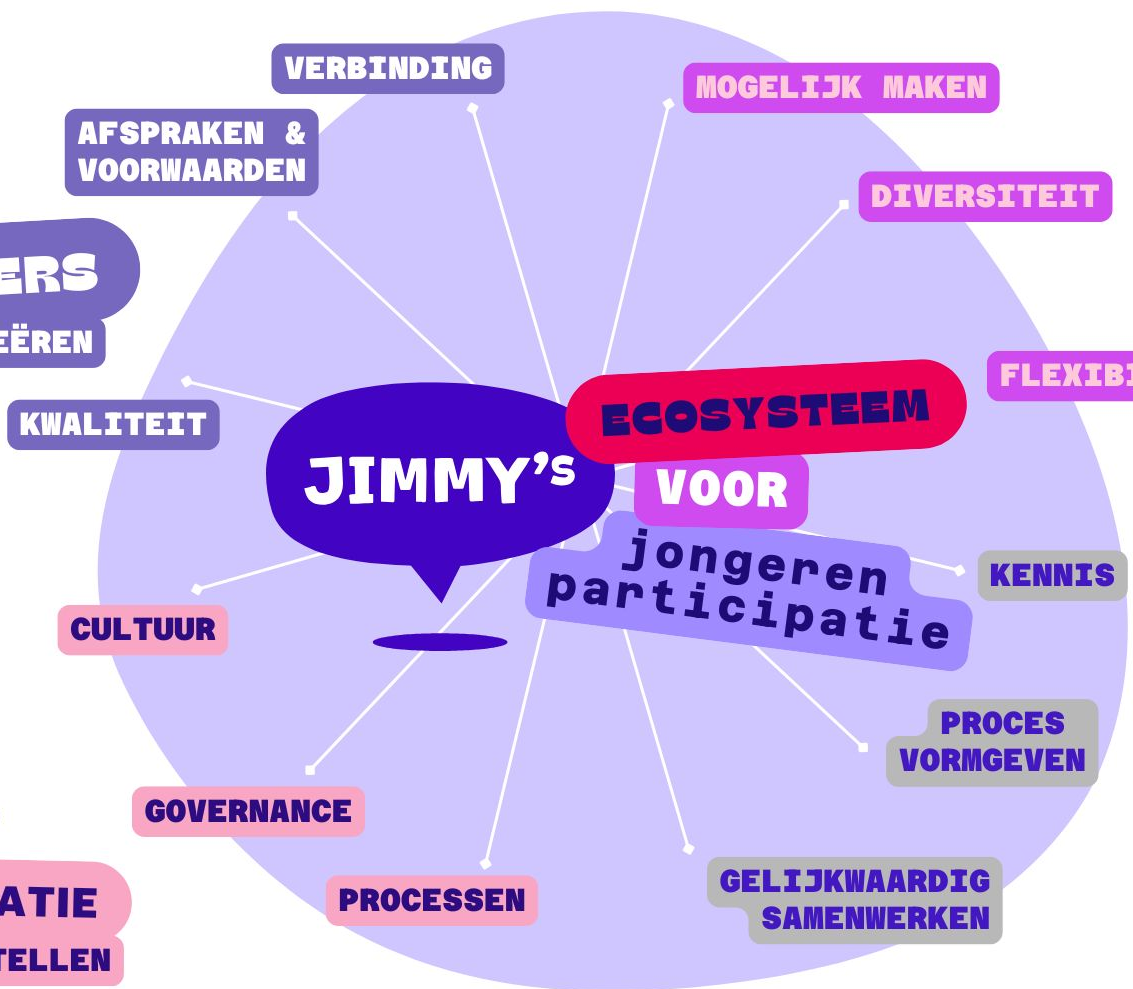




PARTNERS
NETWERK CREËREN



ORGANISATIE
IN STAAT STELLEN



jongeren
DE VOORWAARDEN
CREËREN



MENSEN
TOERUSTEN



ZO WERKT JIMMY'S - ECOSYSTEEM

Bij Jimmy's zijn we expert in jongerenparticipatie. We werken aan een Nederland waar alle beleid dat raakt aan het leven van jongeren, mét jongeren wordt gemaakt. Dit is waar wij elke ochtend met veel plezier ons bed voor uitkomen:

1. Effectief beleid dat écht werkt voor jongeren, het liefst meteen toegepast in concrete vraagstukken.
2. Directe positieve impact op de ontwikkelkansen voor de jongeren die met ons meewerken.
3. Organisaties die alles in huis hebben dat nodig is om structureel jongeren op een betekenisvolle manier te betrekken.



Onze werkwijze draait om het creëren van **ecosystemen voor betekenisvolle participatie** voor opdrachtgevers. Dit ecosysteem bestaat uit vier pijlers:

1. In jullie **organisatie** zijn randvoorwaarden en processen zo ingericht dat structureel samenwerken met jongeren gefaciliteerd wordt. Denk hierbij aan het mogelijk maken van het waarderen van jongeren. Dit gaat over **in staat stellen**.
2. De **mensen** in jullie organisatie zijn in staat om betekenisvol samen te werken met jongeren. Ze hebben de juiste skills, kennis en houding om dat te doen. In jullie eigen woorden: mensen van onbewust onbekwaam naar bewust bekwaam krijgen. Dit gaat over **toerusten**.
3. Er is een community van **jongeren** die op een betekenisvolle manier bij kunnen dragen aan vraagstukken die hun leven raken. Dit gaat over **voorwaarden creëren**.
4. Er is een netwerk van **partners** waarmee de organisatie kan samenwerken en waarin vraagstukken kunnen landen of juist waar ze ontstaan. Dit gaat over **netwerk creëren**.

4 PIJLERS - 12 SUCCESFACTOREN

Voor een gezond en groeiend ecosysteem voor jongerenparticipatie is aandacht voor elke pijler belangrijk. Maar tijd en middelen zijn beperkt. Met model voor Jongerenparticipatie bepalen we samen welke pijlers en succesfactoren per fase prioriteit hebben. We lichten ze op deze pagina kort toe.

Pijler 1: Jullie organisatie is zo ingericht dat collega's, partners en jongeren in staat gesteld worden om participatief te werken

In deze pijler hebben we aandacht voor de volgende succesfactoren:

- 1) Jullie **governance faciliteert jongerenparticipatie**
- 2) Jullie **cultuur bevordert participatief werken**
- 3) Jullie **werkprocessen zorgen dat jongerenparticipatie duurzaam geborgd is**

Pijler 2: Het toerusten van jullie mensen

In deze pijler hebben we aandacht voor de volgende succesfactoren:

- 1) Jullie hebben de nodige **kennis over jongerenparticipatie**
- 2) Jullie zijn in staat om een **participatief proces te ontwerpen en begeleiden**
- 3) Jullie zijn in staat om **gelijkwaardig samen te werken met jongeren**

Pijler 3: Jullie bouwen aan de voorwaarden voor participatie in de jongerencommunity

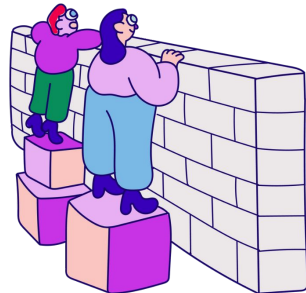
In deze pijler hebben we aandacht voor de volgende succesfactoren:

- 1) Jullie zijn in **verbinding met een diverse groep jongeren**
- 2) Jullie creëren **flexibel processen waarin jongeren op verschillende manieren en momenten kunnen bijdragen**
- 3) Jullie **stellen jongeren in staat om bij te dragen**

Pijler 4: Jullie hebben een sterk netwerk van partners

In deze pijler hebben we aandacht voor de volgende succesfactoren:

- 1) Jullie **zijn in verbinding met relevante partners**
- 2) Jullie hebben **heldere afspraken en passende randvoorwaarden voor samenwerking met partners**
- 3) **Partners leveren kwalitatief goed werk**



ONZE AANPAK VOOR JULLIE



IMPACT & RESULTAAT

Aan de slag voor het beste resultaat

De meeste organisaties kloppen bij ons aan met een concrete vraag. Ze weten dat ze input van jongeren nodig hebben om tot goede resultaten te komen. Bij de start van onze samenwerking bepalen we daarom samen het beoogde resultaat voor dat vraagstuk. Gedurende de samenwerking staan we regelmatig stil om voortgang te bewaken en bij te sturen waar nodig.

Bouwen aan jullie ecosysteem

Parallel bouwen we stap voor stap mee aan jullie eigen ecosysteem voor jongerenparticipatie. Bij aanvang van onze samenwerking vullen we samen onze Jimmy's Participatie Scan. Daarmee weten we waar jullie nu staan op de pijlers 'mensen', 'organisatie', 'jongeren' en 'partners'. Vervolgens bepalen we samen met jullie welke pijlers en succesfactoren voor deze samenwerkingsperiode het meest prioriteit hebben.

Tijdens en aan het eind van onze opdracht evalueren we de ontwikkeling op de gekozen pijlers.

Zo leidt samenwerken met Jimmy's altijd tot concreet resultaat en meetbare impact voor jullie organisatie én in het leven van jongeren.



PARTNERS

NETWERK CREËREN



jongeren

DE VOORWAARDEN
CREËREN



VERBINDING

MOGELIJK MAKEN

AFSPRAKEN &
VOORWAARDEN

DIVERSITEIT

KWALITEIT

POTENTIEEL
FASE 1

FLEXIBILITEIT

HUIDIG

GOVERNANCE

KENNIS

MENSEN

TOERUSTEN



CULTUUR

PROCES
VORMGEVEN

PROCESSEN

GELIJKWAARDIG
SAMENWERKEN

ORGANISATIE

IN STAAT STELLEN



MEER DOEN MET JONGERENPARTICIPATIE?

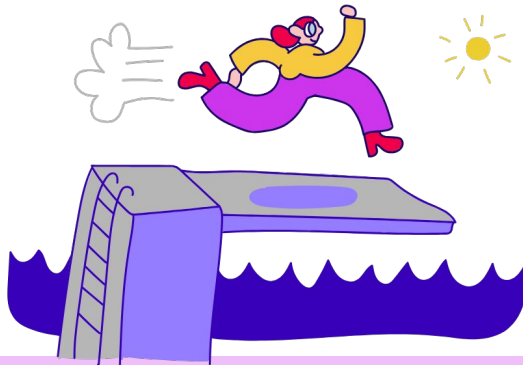


We helpen je graag!

Jimmy's werkt dagelijks met jongeren en professionals. We ondersteunen overheden, organisaties en maatschappelijke partners in het opzetten, uitvoeren en versterken van jongerenparticipatie. Altijd aansluitend op wat jullie nodig hebben. En natuurlijk altijd samen met jongeren.

Wat ons uniek maakt, is dat we participatie niet benaderen als een extraatje, maar als een manier van werken die alles raakt: beleid, uitvoering, communicatie én organisatiecultuur.

Wij zijn experts in het vormgeven van betekenisvolle jongerenparticipatie. Onze mensen combineren inhoudelijke kennis met 15 jaar ervaring in het samenwerken met jongeren en het bouwen van ecosystemen waarin participatie duurzaam kan groeien.



Wat we voor jou kunnen doen

- **Training of Masterclass**
De meest laagdrempelige manier om met ons en onze aanpak kennis te maken is door met ons een training of programma te organiseren waarin we professionals leren hoe je betekenisvolle jongerenparticipatie vormgeeft en uitvoert.
- **Verkenning**
Bij een verkennende opdracht brengen we voor een organisatie in kaart hoe jongerenparticipatie vorm kan krijgen. Soms rondom een concreet vraagstuk of beleidsthema, soms juist hele breed.
- **Maatwerktraject**
Tijdens een langlopend maatwerktraject geven we samen betekenisvolle jongerenparticipatie vorm. En we bedden het structureel in de organisatie en het netwerk van stakeholders om een organisatie heen in.



KOFFIE?

Wij zijn Jimmy's: experts in het vormgeven van betekenisvolle jongerenparticipatie.

Meer weten? Samen aan de slag? Of zin in een bakje koffie?
Bel of mail dan met Fanny Koerts:

 06 - 28 26 80 79

 fanny@jimmys.net

JIMMY'S

EXPERTS

in

JONGERENPARTICIPATIE



**BEDANKT & TOT
SNEL!**

